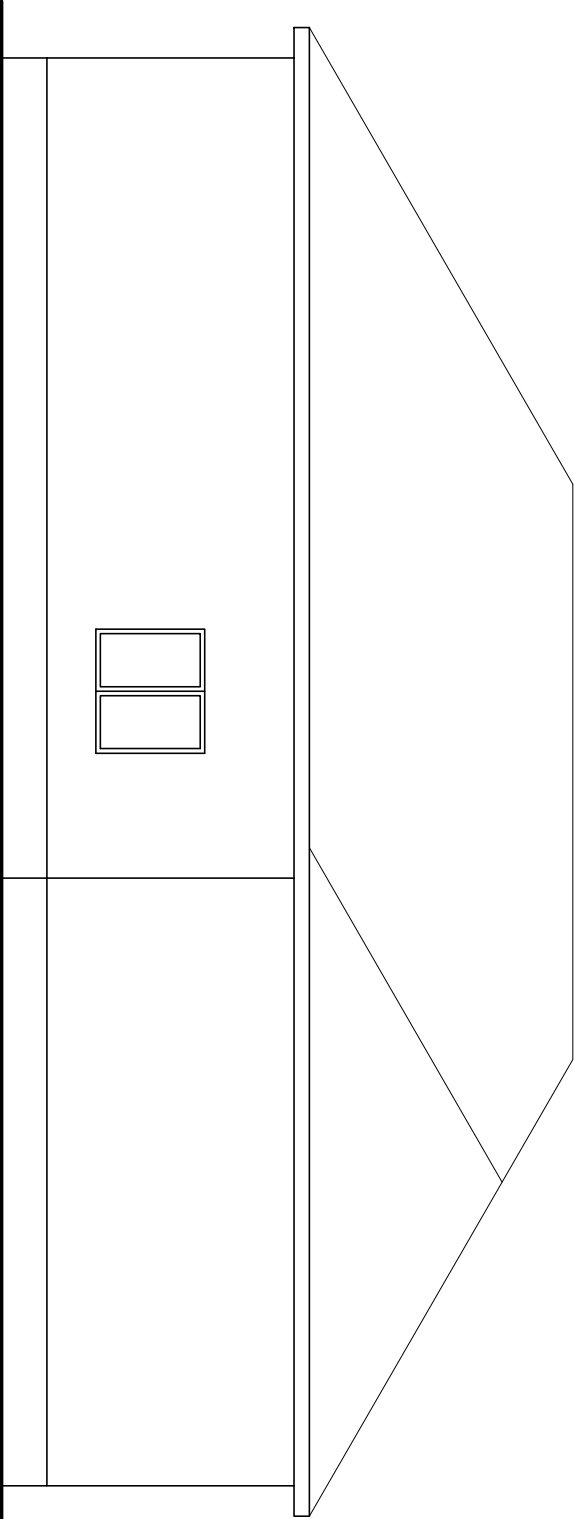
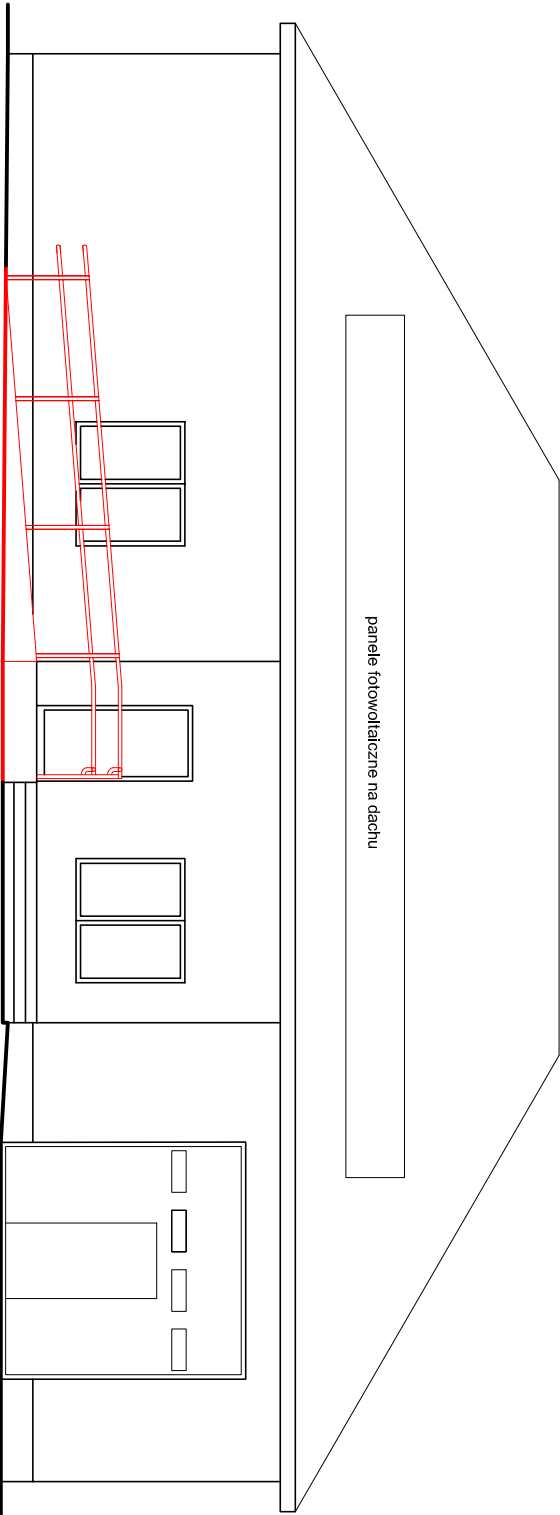


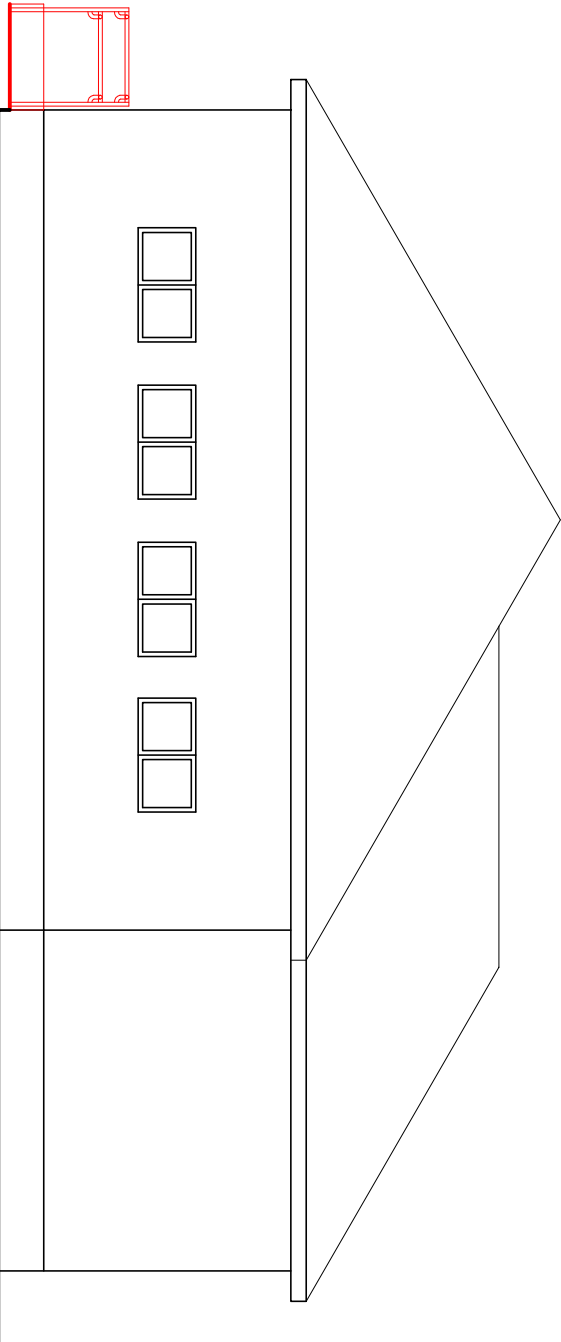
Elewacja zachodnia



Elewacja północna



Elewacja południowa



Elewacja wschodnia

Opracował:	Imię i nazwisko	Nr uprawnień	Data sporządzenia rysunku	Podpis
Faza opracowania: Termomodernizacja i dobudowa pochylni dla osób niepełnosprawnych				
Nazwa obiektu budowanego: BUDYNEK OCHOTNICZEJ STRAŻY POŻARNEJ I ŚWIE TLICZY WIEJSKIEJ				
Typu rysunku: Elewacje				
Numer rysunku: Inw 02	Skala: 1:100	Lokalizacja: Nieporowice 5, gm. Złota		